



# GOŁDAP 70 m<sup>2</sup>

- Dom parterowy pod klucz lub w stanie deweloperskim
- Powierzchnia całkowita: 70 m<sup>2</sup>
- Powierzchnia użytkowa: 58 m<sup>2</sup>
- Ilość sypialni: 2
- Zgodny z WT2021
- Dach dwuspadowy
- Z garderobą, przedsionkiem i antresolą



DOM CAŁOROCZNY

# DLACZEGO MY?



## Indywidualne projekty

Dom zostanie zaprojektowany wspólnie z klientem. Zapraszamy też do sprawdzenia gotowej bazy projektów i kontaktu mailowego.



## Dowóz za darmo

Transport domu na miejsce do 100 km jest darmowy!



## Możliwość łączenia modeli

Moduły są przygotowane do połączenia, co daje powiększenie powierzchni.



## Dom pod klucz

Gotowy dom będzie dostarczony na Państwa działkę posadowiony na fundamencie bądź bloczkach. Po podłączeniu mediów, dom będzie przygotowany do natychmiastowego użytku.



## WT 2021

Dom będzie bardziej energooszczędny i tańszy w eksploatacji. Grubsza izolacja podłóg, ścian i dachu. Energooszczędna stolarka drzwiowa i okienna. Instalacja, która wykorzystuje odnawialne źródła energii.



## Dom do samodzielnego wykończenia

Dom może być dostarczony w standardzie deweloperskim – gdzie do własnego wykonania pozostaje wykończenie podłóg i ścian, łazienka, kuchnia oraz umeblowanie.



## Szybki czas realizacji

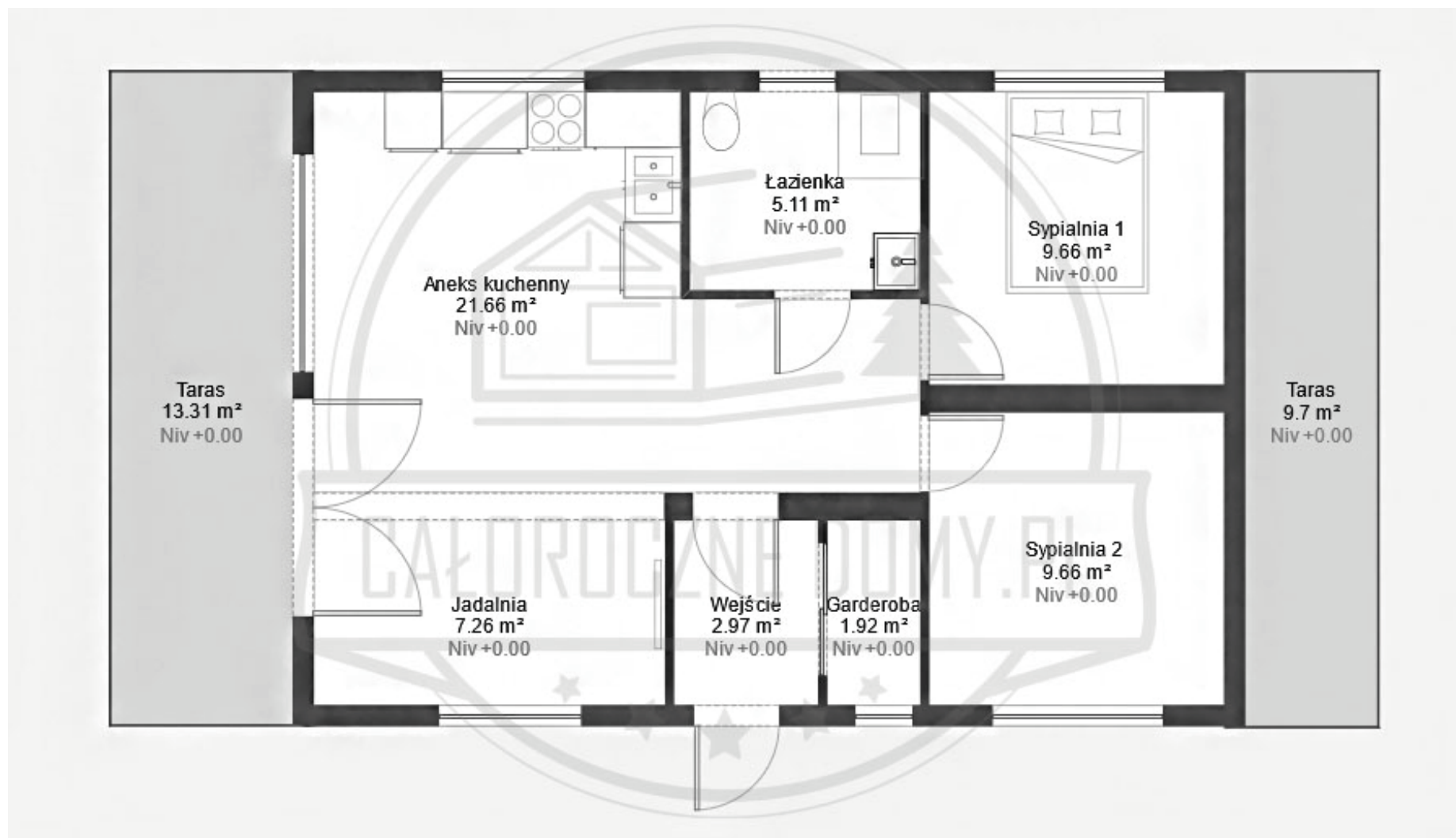
Dom będzie zrealizowany już w 3 miesiące!



## Bez pozwolenia

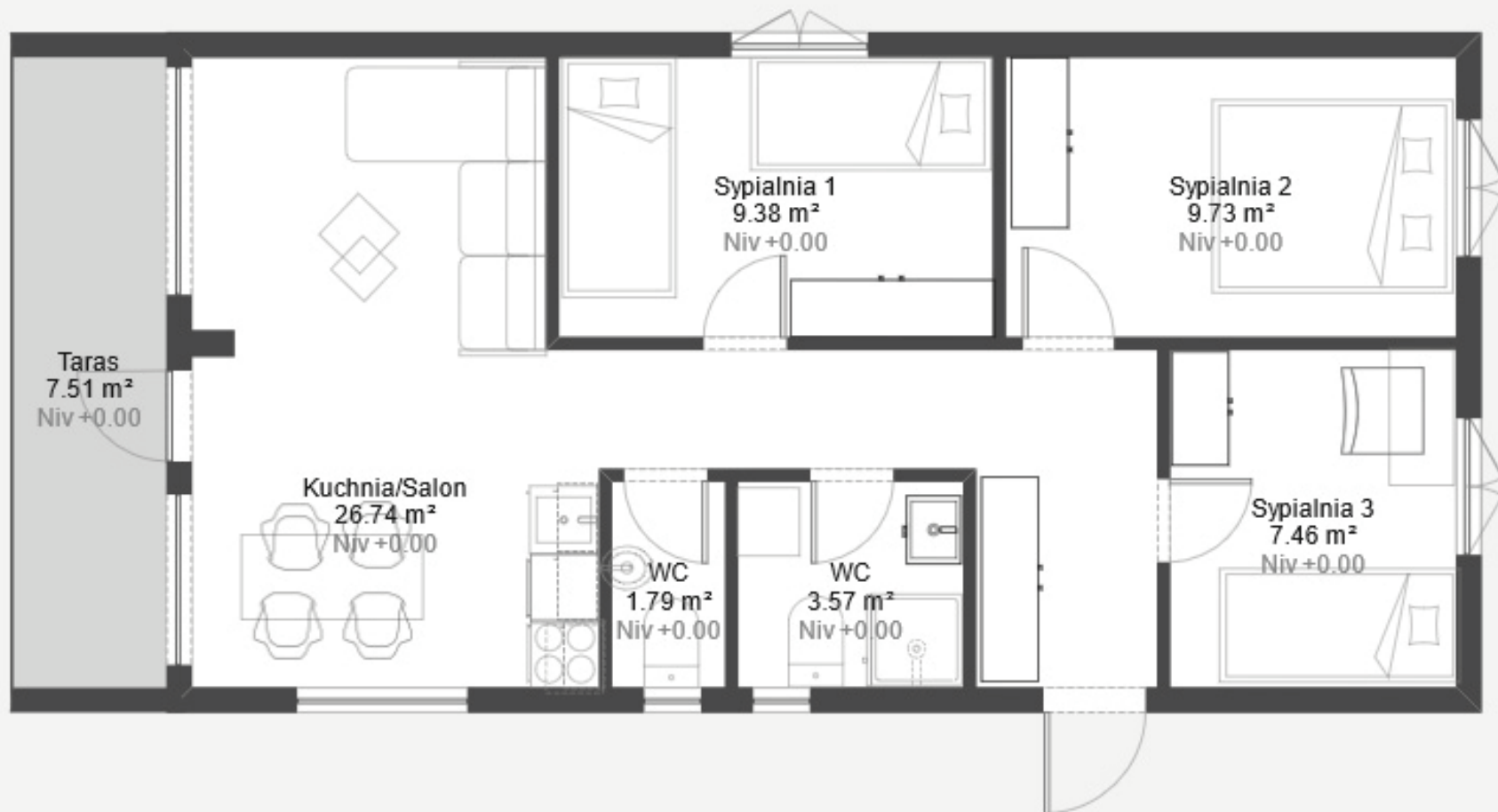
Dom do 35m<sup>2</sup> zazwyczaj nie wymaga pozwolenia na budowę, jedynie zgłoszenie. W razie potrzeby, pomożemy w interpretacji przepisów. Przygotujemy dodatkowo niezbędną dokumentację domu.

# PLAN



Plan - wersja klasyczna  
Ilość sypialni: 2





Plan - wersja rozbudowana  
Ilość sypialni: 3



# GALERIA



DOM CAŁOROCZNY



DOM CAŁOROCZNY



DOM CAŁOROCZNY



DOM CAŁOROCZNY



# SPECYFIKACJA

## • Ściany zewnętrzne - 25cm

- Fiński impregnat z woskami i olejami - kolor do ustalenia;
- Elewacja sosnowa lub świerkowa;
- Blacha elewacyjna o wysokiej jakości w kolorze grafitu;
- Solidne obróbki blacharskie wokół okien;
- Membrana wiatroizolacyjna;
- Łata - 19mm;
- Płyta austriacka wygłuszająca oraz ocieplająca 22 mm;
- Konstrukcja z drewna C 24 = 145x45 cm
- Naturalna wełna mineralna gr. 150mm;
- Paroizolacyjna membrana.  
Zabezpieczenie przed skraplaniem i grzybem;
- Wyróżniają się grubszą izolacją oraz najwyższą jakością drewna;

## • Ściany wewnętrzne

- Do wyboru: Płyta G/k lub deski impregnowane z woskiem w dowolnym kolorze za dodatkową opłatą;

## • Dach 29cm

- Blachodachówka o wysokiej jakości, co daje trwalszy i solidniejszy dach;
- Obróbki dachowe z kolorze antracytu;
- Membrana wiatroizolacyjna;
- Płyta budowlana - 18mm;
- Wełna mineralna - 200mm;
- Membrana paroizolacja;
- Konrtała 20x20mm;
- Boazeria lub płyta gipsowa;



### • Podłoga parteru 34cm

- Pokrycie płytą budowlaną + folia 22.5mm;
- Konstrukcja legary 195x45 mm C24
- Ocieplenie wełną mineralną gr. 200mm w podłodze i dachu;
- Paraizolacja;
- Płyta budowlana 22,5mm;
- Panel AC4 w kolorze dąb andromeda 8mm;

### • Kuchnia

- Szafki z szufladami i blatem w kolorze białym lub szarym;
- Zlew z kranem;
- Płyta grzewcza;
- Wyciąg elektryczny z wentylatorem;

### • Łazienka z montażem

- Ściany – Glazura;
- Gres na podłodze;
- Kratka spływowa zabezpieczająca w razie przelania;
- Umywalka ceramiczna 60 cm, biała z szafką podumywalkową;
- Pysznic 80x80;
- Sufit w łazience panel biały Vox;
- Sedes;
- Kontakty z osłonką w toalecie;
- Drzwi białe łazienkowe;
- Podłącze pod pralkę;
- Wentylator elektryczny w ścianie;



# SPRAWDŹ NASZE INNE PROJEKTY:



PORANEK 50m<sup>2</sup>



SPOKÓJ 80m<sup>2</sup>

## KONTAKT

Email: [caloroczne.domy@gmail.com](mailto:caloroczne.domy@gmail.com)

Tel. +48 574 170 999

Adres: Jędrzejów Nowy 65  
05-306 Jakubów



[domy bez pozwolenia](#)



[domy bez pozwolenia](#)



[www.calorocznedomy.pl](http://www.calorocznedomy.pl)