



WOŁOMIN 72 m²

- Dom parterowy pod klucz lub w stanie deweloperskim
- Powierzchnia całkowita: 72 m²
- Powierzchnia użytkowa: 60 m²
- Ilość sypialni: 3
- Zgodny z WT2021
- Dach dwuspadowy
- Z sienią



DOM CAŁOROCZNY

DLACZEGO MY?



Indywidualne projekty

Dom zostanie zaprojektowany wspólnie z klientem. Zapraszamy też do sprawdzenia gotowej bazy projektów i kontaktu mailowego.



Dowóz za darmo

Transport domu na miejsce do 100 km jest darmowy!



Możliwość łączenia modeli

Moduły są przygotowane do połączenia, co daje powiększenie powierzchni.



Dom pod klucz

Gotowy dom będzie dostarczony na Państwa działkę posadowiony na fundamencie bądź bloczkach. Po podłączeniu mediów, dom będzie przygotowany do natychmiastowego użytku.



WT 2021

Dom będzie bardziej energooszczędny i tańszy w eksploatacji. Grubsza izolacja podłóg, ścian i dachu. Energooszczędna stolarka drzwiowa i okienna. Instalacja, która wykorzystuje odnawialne źródła energii.



Dom do samodzielnego wykończenia

Dom może być dostarczony w standardzie deweloperskim – gdzie do własnego wykonania pozostaje wykończenie podłóg i ścian, łazienka, kuchnia oraz umeblowanie.



Szybki czas realizacji

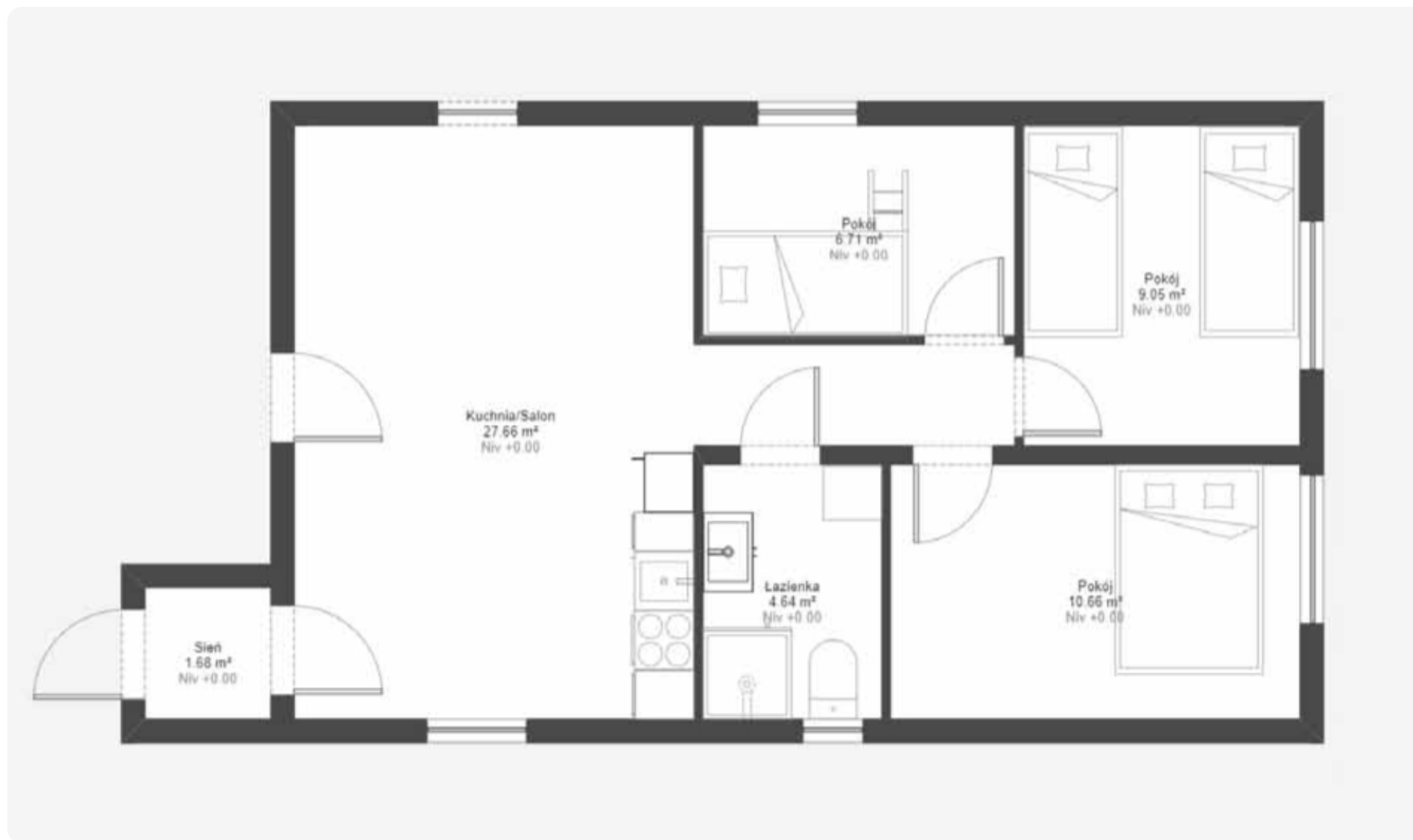
Dom będzie zrealizowany już w 3 miesiące!



Bez pozwolenia

Dom do 35m² zazwyczaj nie wymaga pozwolenia na budowę, jedynie zgłoszenie. W razie potrzeby, pomożemy w interpretacji przepisów. Przygotujemy dodatkowo niezbędną dokumentację domu.

PLAN

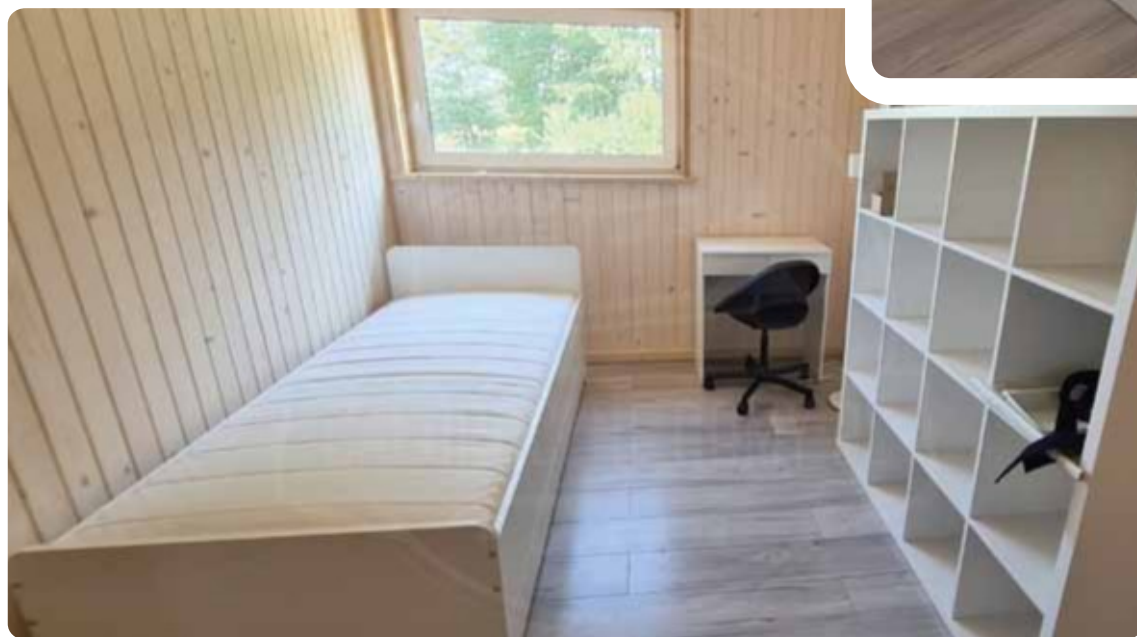


DOM CAŁOROCZNY

GALERIA



DOM CAŁOROCZNY



DOM CAŁOROCZNY



DOM CAŁOROCZNY



DOM CAŁOROCZNY

SPECYFIKACJA

• Ściany zewnętrzne - 25cm

- Fiński impregnat z woskami i olejami - kolor do ustalenia;
- Elewacja sosnowa lub świerkowa;
- Blacha elewacyjna o wysokiej jakości w kolorze grafitu;
- Solidne obróbki blacharskie wokół okien;
- Membrana wiatroizolacyjna;
- Łata - 19mm;
- Płyta austriacka wygłuszająca oraz ocieplająca 22 mm;
- Konstrukcja z drewna C 24 = 145x45 cm
- Naturalna wełna mineralna gr. 150mm;
- Paroizolacyjna membrana.
Zabezpieczenie przed skraplaniem i grzybem;
- Wyróżniają się grubszą izolacją oraz najwyższą jakością drewna;

• Ściany wewnętrzne

- Do wyboru: Płyta G/k lub deski impregnowane z woskiem w dowolnym kolorze za dodatkową opłatą;

• Dach 29cm

- Blachodachówka o wysokiej jakości, co daje trwalszy i solidniejszy dach;
- Obróbki dachowe z kolorze antracytu;
- Membrana wiatroizolacyjna;
- Płyta budowlana - 18mm;
- Wełna mineralna - 200mm;
- Membrana paroizolacja;
- Konrtała 20x20mm;
- Boazeria lub płyta gipsowa;



• Podłoga parteru 34cm

- Pokrycie płytą budowlaną + folia 22.5mm;
- Konstrukcja legary 195x45 mm C24
- Ocieplenie wełną mineralną gr. 200mm w podłodze i dachu;
- Paraizolacja;
- Płyta budowlana 22,5mm;
- Panel AC4 w kolorze dąb andromeda 8mm;

• Kuchnia

- Szafki z szufladami i blatem w kolorze białym lub szarym;
- Zlew z kranem;
- Płyta grzewcza;
- Wyciąg elektryczny z wentylatorem;

• Łazienka z montażem

- Ściany – Glazura;
- Gres na podłodze;
- Kratka spływowa zabezpieczająca w razie przelania;
- Umywalka ceramiczna 60 cm, biała z szafką podumywalkową;
- Pysznic 80x80;
- Sufit w łazience panel biały Vox;
- Sedes;
- Kontakty z osłonką w toalecie;
- Drzwi białe łazienkowe;
- Podłącze pod pralkę;
- Wentylator elektryczny w ścianie;



SPRAWDŹ NASZE INNE PROJEKTY:



PORANEK 50m²



WILLA BOR 50m²

KONTAKT

Email: caloroczne.domy@gmail.com

Tel. +48 574 170 999

Adres: Jędrzejów Nowy 65
05-306 Jakubów



[domy bez pozwolenia](#)



[domy bez pozwolenia](#)



www.calorocznedomy.pl